

medifa

Member of REINSBERG® GROUP



medifa H!Light

Système d'éclairages
opératoires à LED

Made in Germany

Compétence dans le domaine de la salle d'opération

Le medifa GmbH

Entantquel'un des principaux fabricants de dispositifs médicaux, medifa GmbH propose des solutions complètes et des produits innovants pour l'ensemble du bloc opératoire dans les hôpitaux ou les centres de chirurgie ambulatoire. Le vaste portefeuille comprend des systèmes de salles modulaires, des

tables d'opération mobiles, des accessoires chirurgicaux, des tables d'opération mobiles en carbone, des éclairages opératoires ainsi que des fauteuils d'examen et de traitement.

Le développement, la construction et la production des produits medifa ont

lieu en Allemagne. Avec une grande part de valeur ajoutée dans le groupe d'entreprises, medifa garantit à ses clients des temps de réaction rapides et une qualité élevée « Made in Germany » conformément aux normes de qualité nationales et internationales certifiées.

medifa s'oriente résolument vers les exigences actuelles et futures de ses clients. En accord avec le slogan « we care », les clients du monde entier peuvent compter sur des conseils, une qualité et un service de premier ordre, fournis par un seul et même prestataire.

Faisant partie du groupe international Reinsberg, medifa appartient à un groupe d'entreprises à la croissance dynamique.



medifa - Member of Reinsberg Group

Le Reinsberg Group

Le groupe Reinsberg réunit des entreprises européennes spécialisées dans les solutions de haute qualité dans le secteur des soins de santé. Sous sa marque ombrelle, le groupe gère medifa, FAMED Zywiec, Brandon Medical et ALVO Medical. Il se présente comme un partenaire actif et fiable et soutient les entreprises affiliées dans leur stratégie de croissance globale.

En regroupant les effets de synergie, le Reinsberg Group peut se concentrer davantage sur la promotion de la science et de la recherche et élargir son portefeuille de produits. Les voies de communication courtes au sein de la structure de holding permettent de réagir rapidement et avec compétence aux nouvelles exigences

du marché et d'exploiter de nouvelles possibilités d'investissement dans le domaine des technologies médicales.

L'objectif du Reinsberg Group est de créer un groupe MedTech performant de fabricants européens de technologies médicales, qui propose à ses clients du monde entier des solutions et

des produits hospitaliers de haute qualité mais abordables, provenant d'un seul et même fournisseur. Le Reinsberg Group fait partie de la société d'investissement privée BHM Group.

**REINSBERG®
GROUP**

European MedTech Solution

**ALVO®
MEDICAL**
Member of REINSBERG GROUP

**Brandon
Medical.**
Member of REINSBERG GROUP

FAMED
Zywiec
Member of REINSBERG GROUP

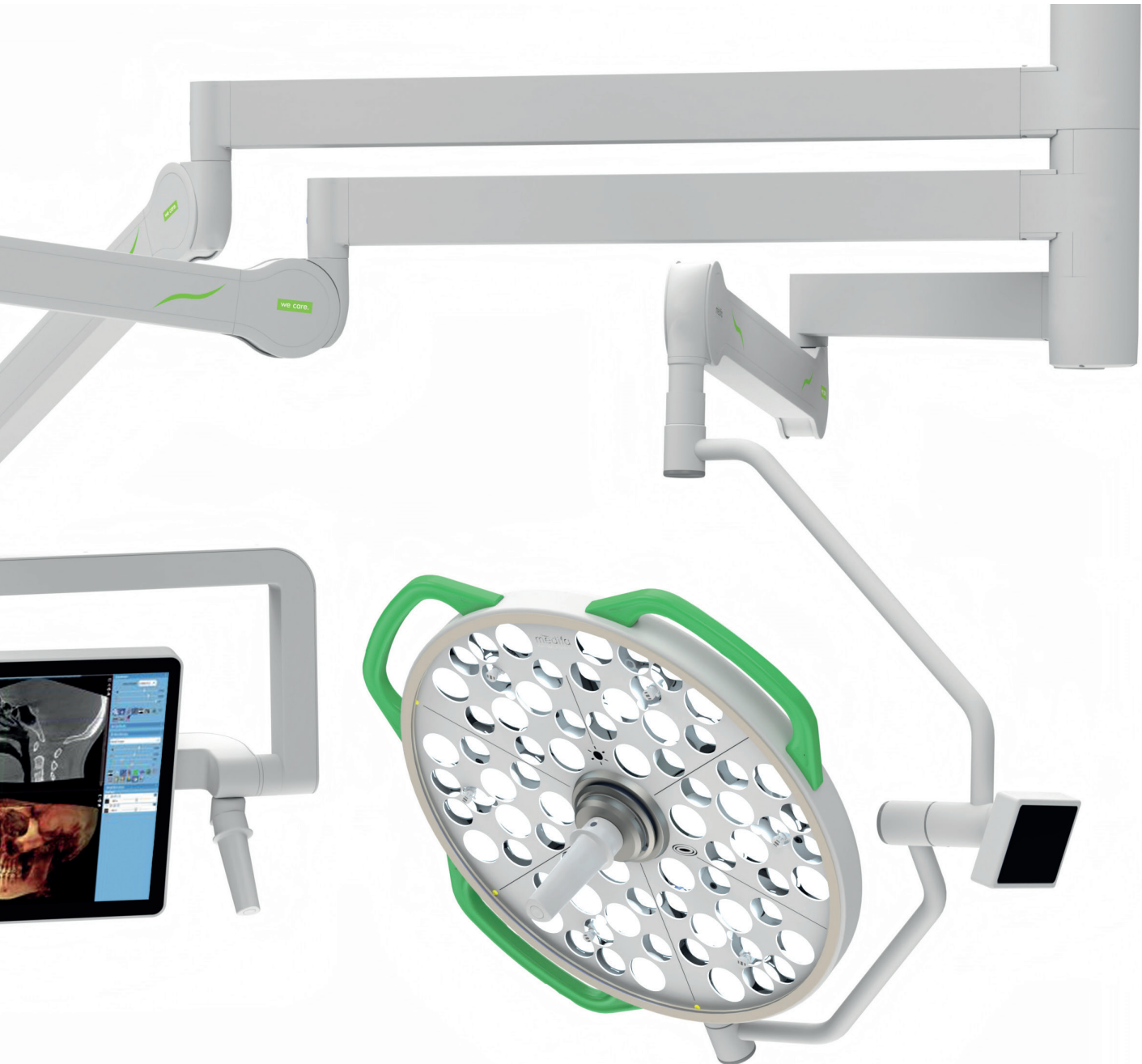
medifa
Member of REINSBERG GROUP



medifa H!Light

- Une technique d'éclairage innovante combinée à une grande fonctionnalité et une Intensité lumineuse de 160.000 lux dans chaque champ lumineux
- Concept innovant de fonctionnement intelligent
- Température de couleur adaptée à l'OP de 3.000 - 5.500 K, avec un rendu des couleurs élevé et constant $Ra > 9$
- Gestion active des ombres
- Un clip universel pour toutes les caméras (4K et HD), et toutes les poignées
- Commande stérile sur la poignée multifonction
- Montage facile (boîtier en aluminium)
- Verre ESG
- Nettoyage et désinfection optimaux
- Efficacité énergétique durable avec génération de chaleur minimale
- Longue durée de vie
- En option : bras de moniteur à 360° avec transmission du signal sans arrêt
- En option : caméra HD ou caméra 4K sans fil



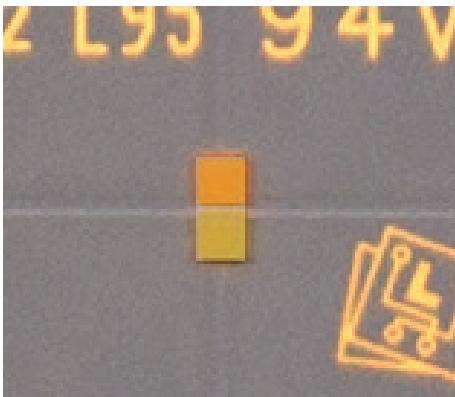


medifa H!Light - des avantages évidents



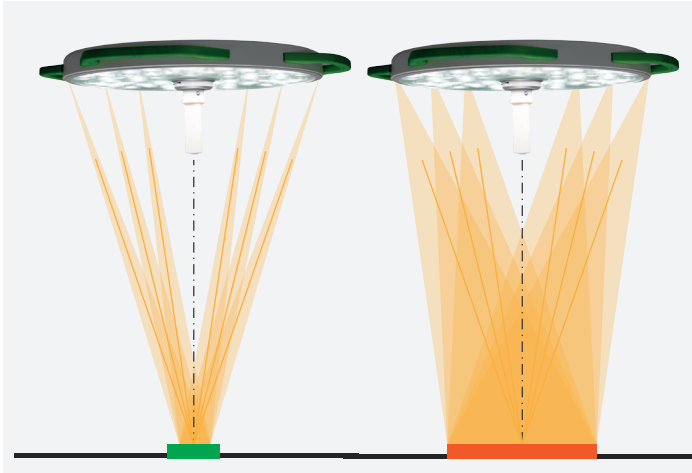
Zone d'éclairage et la gestion de l'ombre

- Zones d'éclairage de 16 à 34 cm pour les distances de 0,6 à 1,2 mètre souvent nécessaires dans les salles d'opération pour une zone de travail maximale allant jusqu'à 1800 mm.
- Plus de 330 facettes à forme libre calculées individuellement par lentille permettent un concept de trajet du faisceau qui évite la formation d'ombres (gestion passive des ombres).
- Grâce à la gestion active de l'ombre de medifa H!Light plus, des capteurs supplémentaires assurent le guidage automatique de la lumière et la commande intelligente des différentes LED, garantissant ainsi un site éclairé de manière homogène.



Technologie LED

- Dernière technologie medifa LED pour une combinaison homogène de LED blanc froid et blanc chaud derrière les lentilles.
- La lumière mixte produit une lumière blanche qui se répartit uniformément sur le champ opératoire.
- Ceci empêche la formation d'ombres créées par la tête ou les mains du chirurgien dans le canal lumineux de la lampe chirurgicale.



Focus

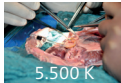
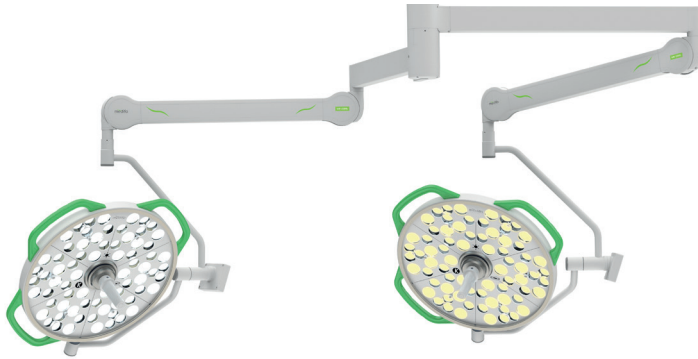
- Focus électronique de système medifa Dual-Lens, avec 72 lentilles avec 144 LED blanc chaud et blanc froid.
- Aucun ajustement mécanique des composants optiques nécessaire.
- Grâce au système Dual-Lens et à une combinaison homogène de LED derrière les lentilles et non dans le champ opératoire, les valeurs d'ombrage restent constantes, même pour des températures de couleur extrêmes comme 3.000k ou 5.500 k, avec un rendu des couleurs élevé.



Clip universel

- Le clip universel (Ref 105700) offre une flexibilité exceptionnelle.
- Tous les adaptateurs de poignées et caméra se fixent sur le même clip.
- Changement sans outil des composants.

medifa H!Light - des avantages évidents



5.500 K



3.000 K

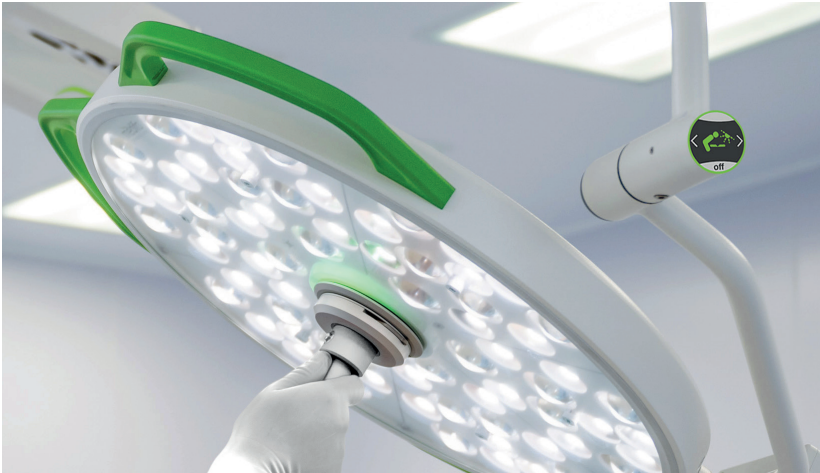
Température de couleur

- La température de couleur adéquate pour tous les types de tissus et de structures du champ opératoire.
- De 3.000 K à 5.500 K.



Mode endoscopie

- La zone intérieure est éclairée par une lumière verte pour un affichage plus contrasté sur le moniteur.
- Particulièrement facile à utiliser pour les interventions mini-invasives.



Une forme optimisée pour le flux

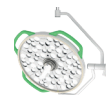
- Forme aérodynamique du corps de lampe fermé avec une surface lisse, sans bords, sans vis ni encoches.
- Pour les exigences spécifiques des systèmes de ventilation dans le bloc opératoire ainsi que pour un nettoyage et une désinfection faciles.
- Grâce à la forme des poignées extérieures, deux lumières peuvent être placées directement l'une à côté de l'autre.



Préparé pour les opérations hybrides

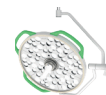
- Avec des bras longs et des disques de protection contre les rayons X sur le bras à ressort, la série H!Light de medifa répond à toutes les exigences de la salle d'opération hybride moderne.

Modèles



medifa H!Light

Réf. 100200



medifa H!Light plus

Réf. 100400

| | | | |
|--|--|---|---|
| | Température de couleur 3.000 K - 5.500 K | ● | ● |
| | Unité de commande sur le corps de la lampe | ● | ● |
| | Commande sur la poignée stérile | ◆ | ◆ |
| | Gestion passive de l'ombre | ● | ● |
| | Gestion active de l'ombre | | ● |
| | Préparé pour la fixation de caméras | ● | ● |
| | Caméra | ◆ | ◆ |
| | Mode endoscopie | ● | ● |
| | Fonction mémoire | ● | ● |

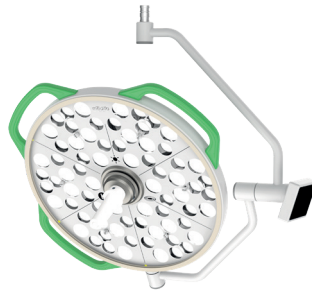
● compris ◆ option



medifa H!Light - combinaisons

Éclairage seule

Réf. 106100



Éclairage mobile

Réf. 106120



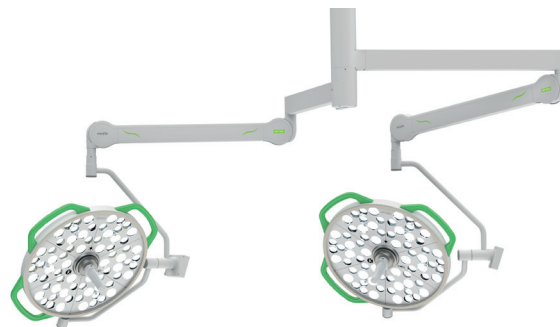
Moniteur seul

Réf. 106100



Éclairages combinés Duo

Réf. 106200



Chaque combinaison peut se composer de medifa H!Light, medifa H!Light plus, medifa H!Light lc ou medifa H!Light plus lc pour l'éclairage chirurgical.

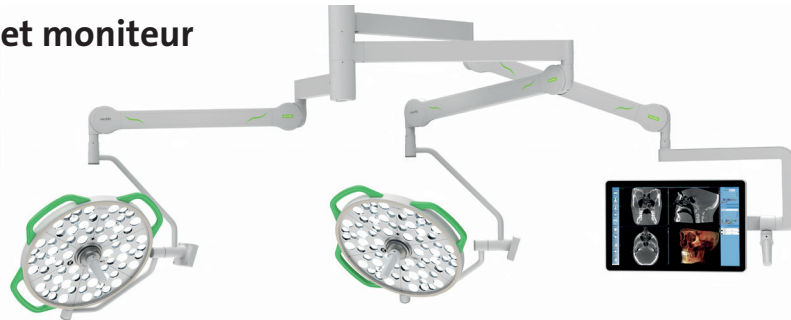
Duo combinaison éclairage et moniteur

Réf. 106200



Trio combinaison 2 éclairages et moniteur

Réf. 106300



Trio combinaison de 3 éclairages

Réf. 106300

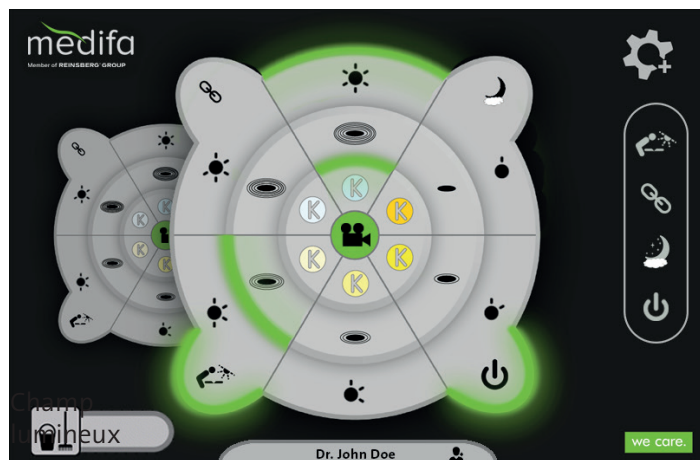


Concept de commande facile à utiliser

Lampe chirurgicale

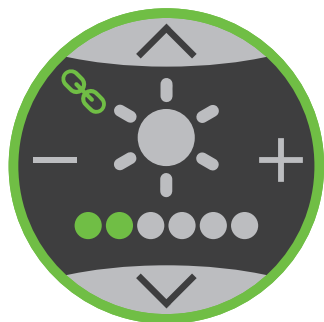
Écran tactile de 5 pouces

L'écran haute résolution de 5 » permet à l'utilisateur de commander toutes les fonctions de manière intuitive en un coup d'œil. Tous les réglages sont accessibles d'une simple pression du doigt et l'utilisateur peut sélectionner individuellement chaque luminaire du réseau et le commander de manière centralisée. L'écran tactile 5 » est en outre disponible en tant qu'élément de commande mural en deux versions : encastré (n° d'art. 105650) et apparent (n° d'art. 105600).



écran tactile de 1,3 pouce

L'intensité lumineuse, le champ lumineux, la température de couleur et mode endoscopie peuvent se régler directement sur la poignée stérile. Il est possible de sélectionner les fonctions avec le bouton situé à l'extrémité inférieure de la poignée. La fonction sélectionnée peut se régler en tournant la poignée stérilisable.





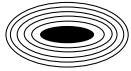
Allumer/éteindre le luminaire



Réglages



Intensité lumineuse



Taille du champ lumineux



Température de couleur



Gestion active des ombres activée/désactivée



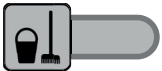
Fonction mémoire (sauvegarde des réglages)



Mode endoscopie



Panneau de commande de la caméra (si disponible)



Mode de nettoyage



Activation ou désactivation de la synchronisation de la tête d'éclairage



Option : commande sur la poignée stérile (avec logement de poignée art. 105750)

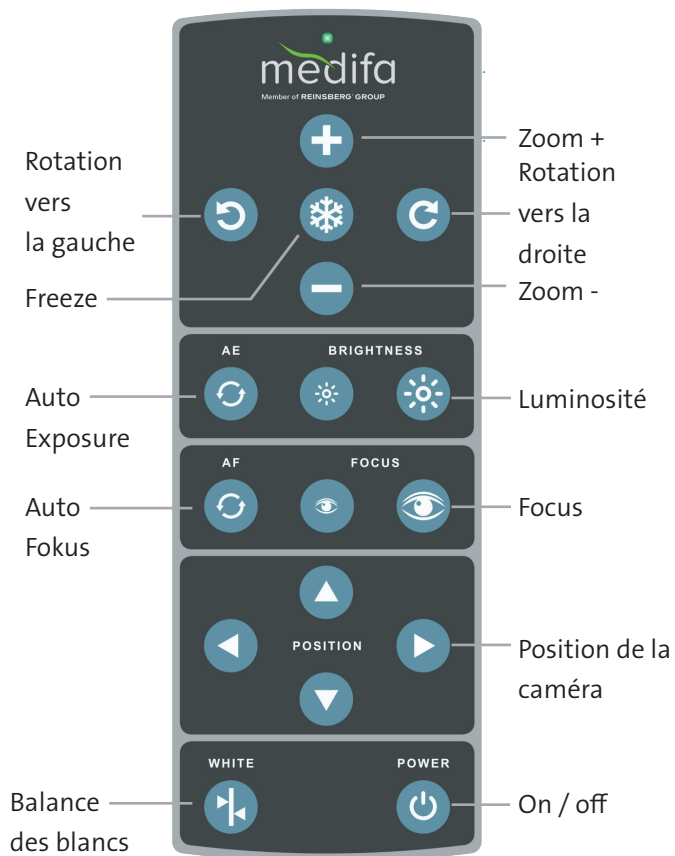
L'intensité lumineuse, la taille du champ lumineux, la température de couleur et le mode endoscopique peuvent être commandés sur la poignée stérile:

- sélection de la fonction en actionnant le bouton-poussoir
- Réglage de la fonction sélectionnée par rotation de la poignée stérilisable

Caméras H!Light

Caméra sans fil

Télécommande



Données techniques caméra sans fil

| | wireless HD (Réf. 103200) | wireless 4K (Réf. 103400) | wired 4K (Réf. 103600) |
|-----------------------------------|--|--|--|
| Résolution des pixels | 2.140.000 pixels environ | 8.510.000 pixels | 8.510.000 pixels |
| Résolution | 1.920 x 1.080 | 3.840 x 2.160 | 3.840 x 2.160 |
| Zoom | 30 x optique, 12 x numérique | 20 x optique, 12 x numérique | 20 x optique, 12 x numérique |
| Rotation de l'image | sans limite, motorisée | sans limite, motorisée | sans limite, motorisée |
| Sorties vidéo | HDMI 1.4, DVI | HDMI 1.4, DVI | HDMI 1.4, DVI |
| Format | 16:9 | 16:9 | 16:9 |
| Dimensions (Ø, longueur) | 68 mm x 179 mm | 68 mm x 179 mm | 68 mm x 179 mm |
| Poids caméra | 1 kg | 1 kg | 1 kg |
| Sécurité du transfert des données | exclusivement entre émetteur + récepteur couplés Chiffrement AES 128 bits | exclusivement entre émetteur + récepteur couplés Chiffrement AES 128 bits | exclusivement entre émetteur + récepteur couplés |



Utilisez nos systèmes de caméras sans fil en salle d'opération pour une représentation détaillée et précise et une excellente qualité de l'image.

Grâce à nos caméras, vous obtenez des images finement structurées et détaillées, un rendu brillant avec des contours clairs et définis, et un parfait rendu des couleurs dans toutes les positions.

medifa H!Light pour la salle d'opération



**Une gamme complète dans
la salle d'opération:**

1. Lampes chirurgicales
2. Système
d'aménagement
modulaire
3. Tables d'opération
mobiles et
accessoires
4. Mobilier pour
salle d'opération
et installations
spéciales



Informations techniques

Données techniques lampe chirurgicale

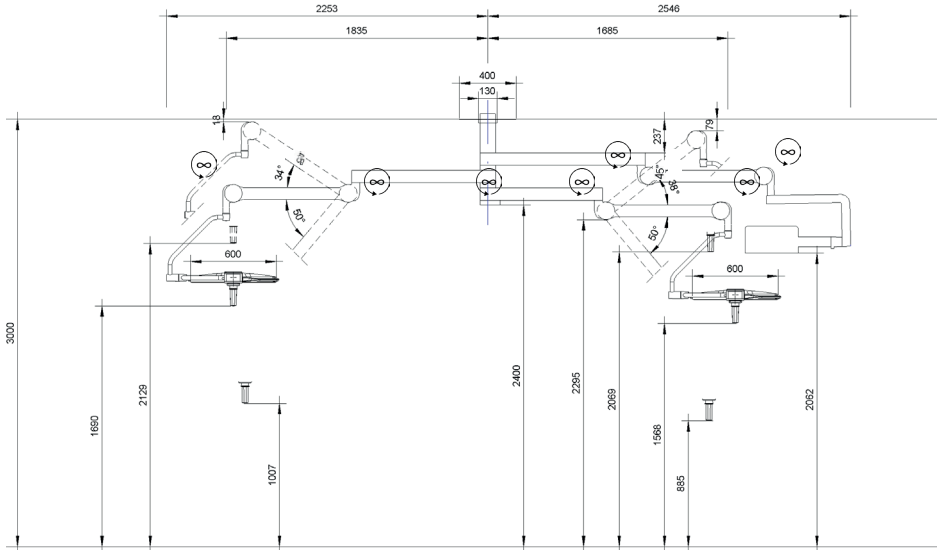
| | |
|---|------------------------|
| Intensité lumineuse Lux à 1 mètre de distance (lx)* | 40.000 - 160.000 |
| Réglage de l'intensité lumineuse (%) | 25 - 100 |
| Température de couleur (kelvins) | 3.000 - 5.500 |
| Indice de rendu de couleur R_a | 97 |
| Indice de rendu de couleur R_9 (sang) | 97 |
| Indice de rendu de couleur R_{13} (peau) | 99 |
| Champ lumineux focalisable (diamètre d_{10} en cm) | 16 - 34 |
| d_{50}/d_{10} Rapport | 0,5 - 0,6 |
| Diamètre du corps de la lampe (en cm) | 60 |
| Augmentation de la température au niveau de la tête | < 0,5° |
| Nombre de lentilles | 72 |
| Durée de vie des ampoules | > 60.000 h |
| Profondeur d'éclairage sans refocaliser L1+L2 avec 60 % E_c (cm) | 63 |
| Profondeur d'éclairage sans refocaliser L1+L2 avec 20 % E_c (cm) | 120 |
| L'énergie de rayonnement | < 600 W/m ² |
| Puissance absorbée totale | 160 VA |

Toutes les valeurs sont conformes à IEC 60601-2-41. Les valeurs sont soumises à une tolérance industrielle générale de $\pm 5\%$.

*Selon la norme IEC 60601-2-41, l'intensité lumineuse ne peut pas excéder 160.000 lx. C'est pourquoi la tolérance industrielle est de $\pm 5\%$ seulement.

Exemples de configuration

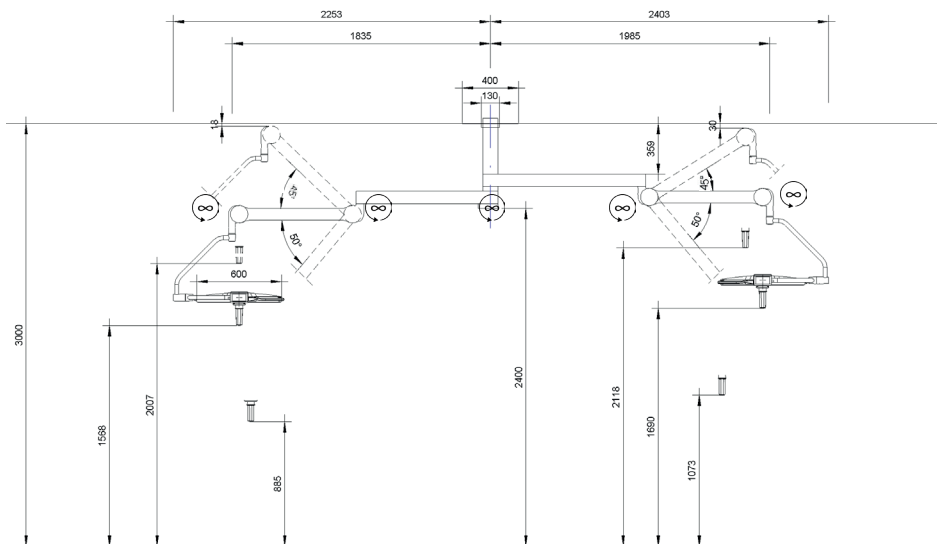
Combinaison triple avec porte-moniteur



Combinaison de

- Réf. **105075** Panneau de plafond 400x400
- Réf. **105060** Tube de plafond 105 mm
- Réf. **105300** Axe central Trio
- Réf. **100200** medifa H!Light
- Réf. **100400** medifa H!Light plus
- Réf. **102400-1** medifa H!Light monitor 4K porte-moniteur jusqu'à 32" ou Réf. **102200-1** medifa H!Light monitor Stop (pivotant de 370°)

Combinaison double



Combinaison de

- Réf. **105075** Panneau de plafond 400x400
- Réf. **105060** Tube de plafond 105 mm
- Réf. **105200** Axe central Duo
- Réf. **100200** medifa H!Light
- Réf. **100400** medifa H!Light plus
- Réf. **105750** medifa adaptateurs de poignées opération stérile

Accessoires



medifa support de poignée

Réf. 105700 standard sans opération stérile

Réf. 105750 avec opération stérile

- Mannequin de poids pour le corps de la lampe
- Pour les poignées stérilisables



medifa poignée standard (jeu de 5)

Réf. 104100

- Poignée stérilisable en PPSU

medifa poignée caméra (jeu de 5)

Réf. 104200

- Poignée stérilisable pour la caméra en PPSU



Adaptateur supplémentaire à usage unique

Réf. 104300

- Adaptateur pour améliorer le support de poignée ou le support de moniteur pour les poignées jetables



medifa H!Light wireless HD

Réf. 103200 avec une medifa poignée standard

- Module de caméra HD et récepteur HD
- Connecteur DVI-D
- Zoom optique 30x, zoom numérique 12x
- Télécommande IR



medifa H!Light wireless 4k

Réf. 103400 avec une medifa poignée standard

- Module de caméra 4K et récepteur 4K
- Connecteur DVI-D
- Zoom optique 20x, zoom numérique 12x
- Télécommande IR



medifa H!Light Wired 4k

Réf. 103600 avec une medifa poignée standard

- Module de caméra 4K avec commutation sur HD, adapté à chaque infrastructure
- Sorties SDI et HDMI
- zoom optique 20x, zoom numérique 12x
- Télécommande IR



medifa H!Light

Réf. 100200 sans gestion active de l'ombre

- Également disponible en version pour plafond bas
- Alimentation électrique 100 ~ 240 V AC ou 24 V DC
- Bras à ressort standard
- Corps de lampe à simple cardan et préparation de la caméra sans fil



medifa H!Light plus

Réf. 100400 avec gestion active de l'ombre

- Également disponible en version pour plafond bas
- Alimentation électrique 100 ~ 240 V AC ou 24 V DC
- Bras à ressort standard
- Corps de lampe à simple cardan et préparation de la caméra sans fil



Jeu de pièces de prémontage pour lampe

Réf. 105050

- Pour les plafonds suspendus
- Distance max. entre faux plafond / plafond brut 1.200 mm pour la version avec panneau de plafond
- Comprenant : 1x plaque d'ancrage au plafond M16, 6x unité d'écartement M16

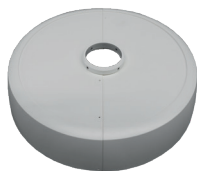


Tube de plafond 105 mm

Réf. 105060

- Diamètre du tube du plafond : 105 mm
- Longueurs standard : 300 mm ou 500 mm, autres longueurs sur demande
- Schéma des trous de montage : 6x M16 270 mm

Variantes et accessoires



Canopée 590

Réf 105095

- Canopée solo rond
- D = 590 mm, H = 125 mm
- 2 pièces avec 6 vis de fixation
- Bague de serrage en une pièce



Panneau de plafond 400x400

Réf. 105075

- Panneau de plafond Solo
- 400 x 400 mm H = 2 mm
- Bague de serrage en deux parties



Kit d'installation du flux d'air laminaire

Réf. 105080

- 2 pièces, bague de serrage en deux parties



Axe central unique

Réf. 105100

- Axe central et boom
- Longueur du bras d'extension standard: 1.075 mm



Axe central Duo

Réf. 105200

- Axe central et boom
- Longueurs des bras de rallonge standard: 925 mm, 1.075 mm



Axe central Duo hybride

Réf. 105210

- Axe central et boom
- Longueurs des bras d'extension standard: 1.375 mm, 1.525 mm



Axe central Trio

Réf. 105300

- Axe central et boom
- Longueur standard des bras d'extension: 775 mm, 925 mm, 1.075 mm



medifa H!Light protection contre les radiations 76x60

Réf. 102800-1

- Le bras à ressort
- Disque de radioprotection Pb =0,5 mm
- Dimensions 76 x 60 cm
- Découpe du corps



medifa H!Light protection contre les radiations 78x90

Réf. 102900-1

- Le bras à ressort
- Disque de radioprotection Pb =0,5 mm
- Dimensions 78 x 90 cm
- Découpe du corps avec lamelles supplémentaires



Housses jetables Écran de protection contre les radiations

Réf. 100064

- 1 boîte (50 pièces de couvertures jetables)

medifa

Member of REINSBERG® GROUP



medifa GmbH

Industriestraße 5

57413 Finnentrop

Allemagne

fon +49 2721 71 77 -0

fax +49 2721 71 77 -255

www.medifa.com

info@medifa.com

Version 02-25-FR

Sous réserve de modifications dues au développement technique.

 Made in Germany

www.medifa.com

we care.