



medifa 5000

Mesas de
operaciones móviles

Made in Germany

Las ventajas de un vistazo

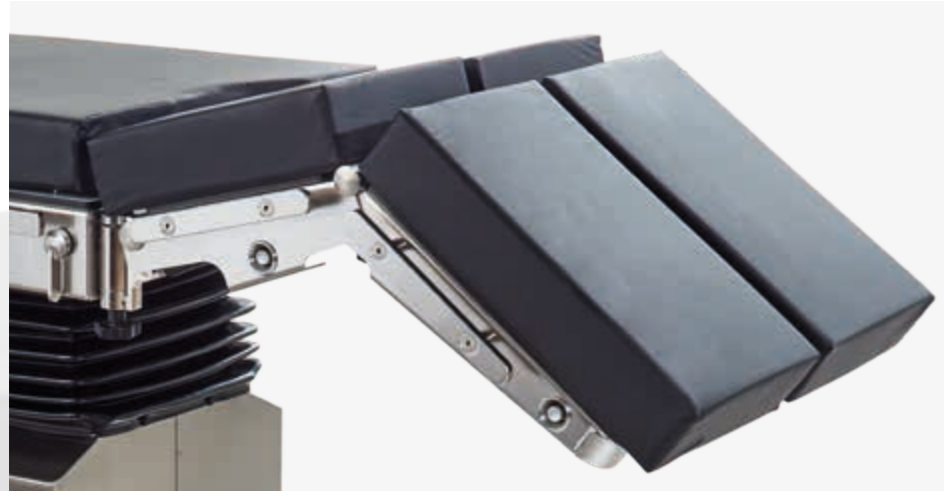
- Modelos manuales y electromecánicos
- Versiones de baja altura (600 mm)
- Opcionalmente con o sin desplazamiento longitudinal
- Colchones de poliuretano o de espuma viscoelástica
- Todos los componentes metálicos de acero inoxidable de alta calidad (1.4301 AISI/SAE:304)
- Opciones óptimas para la limpieza y la desinfección
- Movimiento sencillo de la mesa mediante ruedas con estabilidad de dirección
- Mecanismos de activación de funcionamiento suave
- Concepto funcional bien elaborado
- Múltiples posibilidades de uso y de posición del paciente
- Ideales para uso con rayos X y para uso con arco en C
- Amplia gama de accesorios para todas las disciplinas quirúrgicas
- Carga máxima total de hasta 250 kg (550 lbs)



Variantes manuales

Variantes electromecánicas

Funcionalidad y ergonomía



Rápido y fácil manejo

- Mecanismos de activación de funcionamiento suave



Ergonomía

- Gran maniobrabilidad gracias a las ruedas dobles
- Dos ruedas delanteras con estabilidad de dirección, bloqueables mediante pedal
- Freno central



Versiones especiales de baja altura

- Los modelos especiales con una baja altura del tablero de 600 mm son ideales para aplicaciones en posición sentada



Puente de riñón (excepto 501010)

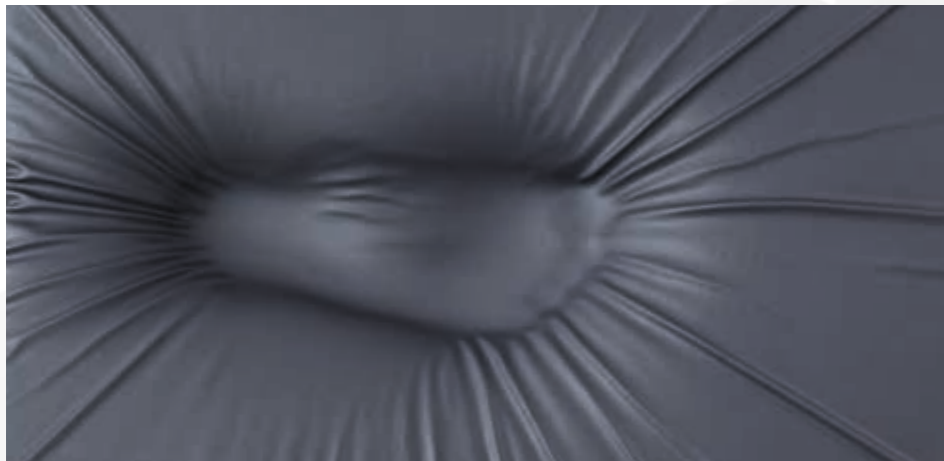
Todas las variantes de medifa 5000 pueden equiparse opcionalmente con un puente de riñón manual

Flexibilidad y comodidad



Un sistema de fijación para todos los acolchados

- Fijación y retirada de los acolchados por medio de un sistema de clavijas
- Particularmente higiénico y fácil de limpiar (sin cierres de velcro)
- Fácil cambio entre la colchón SF y la colchón de PUR



Confort e higiene

- La tapicería suave e higiénica previene las infecciones nosocomiales y mejora la seguridad del paciente.



Colchón SF (excepto 501010)

- Espuma viscoelástica muy suave que alivia la presión
- Profilaxis de decúbito
- Espesor: 80 mm
- Desmontables
- Eléctricamente conductivos
- Radiotransparente



Colchón PUR

- Con forma ergonómica
- Espesor: 60 mm
- Desmontables
- Eléctricamente conductivos
- Radiotransparente

Concepto de manejo



- Display a color
- Ejecución de hasta tres posiciones diversas
- Memorización de hasta tres posiciones
- Modo reverso
- Mando de posicionamiento
- Mando de parada de emergencia
- Activación del mando manual
- Puesta a cero simultánea

1. Estándar: Mando manual retroiluminado con display a color integrado e indicador de batería
2. Estándar: Panel de control adicional en la columna de la mesa
3. Opcional: Mando a distancia por infrarrojo retroiluminado (ref. 604070; no puede integrarse posteriormente)
4. Opcional: Accionamiento eléctrico de los movimientos altura, lateral y Trendelenburg por control de pie (ref. 604060)



medifa 5000 BASIC



Mesas de operaciones básicas móviles

Ref. 501010

- Altura regulable con bomba hidráulica a pie de 740 a 990 mm
- Ajuste de Trendelenburg de -30° a +30°, con cilindro neumático
- Regulación lateral, asistida por cilindro neumático hasta 20°
- Regulación del respaldo, asistida por cilindro neumático, de -40° a +75°
- Posibilidad de posición flex / reflex
- Túnel continuo para porta-chasis radiográfico
- Rieles laterales para la instalación de accesorios (25 x 10 mm)
- Movilidad asegurada por cuatro ruedas dobles \varnothing 100 mm, 2 con bloqueo, 2 con dirección estabilizada



Mesa de operaciones transportable



Carro camilla para urgencias



Ejemplo de configuración

Ref. 501010

Mesa de operaciones manual

Ref. 61148

Apoya-cabeza

Ref. 61618

Placas apoya-piernas

Ref. 61220

Apoya-brazos

¡Precio a consultar!



Aplicaciones

- Ambulatorio
- Emergencia

¡Todas las variantes de la medifa 5000 pueden equiparse con una gran variedad de accesorios opcionales (de p. 30)!



medifa 5000 manual



Mesa de operaciones manual

Ref. 501130

- Ajuste de altura mediante bomba hidráulica con pedal desde 750 hasta 1000 mm
- Ajuste Trendelenburg, regulable desde -30° hasta +30°
- Ajuste lateral, regulable a los dos lados hasta 20°
- Ajuste del respaldo, desde -40° hasta +70°
- Posibilidad de ajuste de la posición flex- / reflex
- Túnel continuo para porta-chasis radiográfico
- Rieles laterales para alojar accesorios (25 x 10 mm)
- Colchón en PUR (A = 60 mm) o viscoelástico SF (A= 80 mm), eléctricamente conductivo y desmontables
- Cuatro ruedas giratorias dobles de \varnothing 125 mm con cierre centralizado, conductivas eléctricamente, dos ruedas con estabilidad de dirección
- Carga total máxima admisible: 200 kg

Otros modelos manuales:

Ref. 501135

Además con traslación longitudinal hasta 310 mm

Ejemplo de configuración

Ref. 501130

Mesa de operaciones manual

Ref. 61144SF

Apoya-cabeza

Ref. 61655SF

Puente de riñón

Ref. 61615SF

Placas apoya-piernas

Ref. 61220SF

Apoya-brazos

¡Precio a consultar!

Aplicaciones

- Ambulatorio
- Cirugía general
- Ginecología
- Urología
- Proctología

¡Todas las variantes de la medifa 5000 pueden equiparse con una gran variedad de accesorios opcionales!

medifa 5000 eléctrico



Mesa de operaciones electromecánica

Ref. 504320

- Ajuste electromecánico de la altura desde 780 hasta 1,080 mm
- Ajuste electromecánico Trendelenburg desde -30° hasta +25°
- Ajuste electromecánico lateral, ambos lados 20°
- Ajuste electromecánico del respaldo de -40° a +70°
- Posibilidad de ajuste de la posición flex- / reflex
- Almacena y memoriza hasta tres posiciones (función memory)
- Posición Cero automática
- Control remoto alámbrico con pantalla a color e indicador de batería
- Unidad de mando adicional en la columna de mesa
- Túnel continuo para porta-chasis radiográfico
- Rieles laterales para alojar accesorios (25 x 10 mm)
- Colchón en PUR (A = 60 mm) o viscoelástico SF (A= 80 mm), eléctricamente conductivo y desmontables
- Móvil sobre cuatro ruedas dobles giratorias \varnothing 125 mm, conductoras de electricidad, dos ruedas direccionalmente estables mediante freno central bloqueable mediante pedal
- Alimentación 110 V o 220 V/ 50-60 Hz, con integración de baterías incl. cargador

Otros modelos electromecánicos con altura estándar:

Ref. 504325

Además, con un desplazamiento longitudinal de hasta 285 mm

Ref. 504220

Ajuste del respaldo, con apoyo por muelle de presión

Ref. 504225

Ajuste del respaldo, con apoyo por muelle de presión y ajuste longitudinal de hasta 285 mm

Ejemplo de configuración

Ref. 504220

Mesa de operaciones electromecánica

Ref. 61144SF

Apoya-cabeza

Ref. 61655SF

Puente de riñón

Ref. 61615SF

Placas apoya-piernas

Ref. 61220SF

Apoya-brazos

Precio a consultar

Aplicaciones

- Cada mesa electromecánica también disponible con altura de subida de 600 mm
- Opcionalmente con ajuste de respaldo manual o electromecánico
- Resumen general de todas las posibilidades de configuración en página 14-15

Modelos de un vistazo

● Eléctrico ■ Manual ◆ Opcional

		Manual			Eléctrico				Eléctrico de baja altura			
		501010	501130	501135	504220	504225	504320	504325	505220	505225	505320	505325
	Regulación de la altura	740 - 990 mm	■									
	Regulación de la altura	750 - 1000 mm		■								
	Regulación de la altura	780 - 1080 mm			●	●	●	●				
	Regulación de la altura	600 - 950 mm							●	●	●	●
	Trendelenburg	-30° / +30°	■	■								
	Trendelenburg	-30° / +25°			●	●	●	●	●	●	●	●
	Regulación lateral	-20° / +20°	■	■	●	●	●	●	●	●	●	●
	Regulación del respaldo	-40° / +70°					●	●			●	●
	Regulación del respaldo	-40° / +75°	■	■	■	■			■	■		
	Plataforma con traslación	310 mm										■
	Plataforma con traslación	285 mm						●		●		●
	Puesta a cero				●	●	●	●	●	●	●	●
	Flexión		■	■	■	●	●	●	■	●	●	●
	Freno central			■	■	■	■	■	■	■	■	■
	Puente de riñón			◆	◆	◆	◆	◆	◆	◆	◆	◆
	Memory (3 posiciones)				●	●	●	●	●	●	●	●
	Carga máxima total		200 kg	200 kg	200 kg	200 kg	250 kg	250 kg	200 kg	200 kg	250 kg	250 kg

Posicionamientos



Cirugía general en posición supina



Cirugía torácica en posición lateral



Ginecología, la urología y la proctología en posición de litotomía

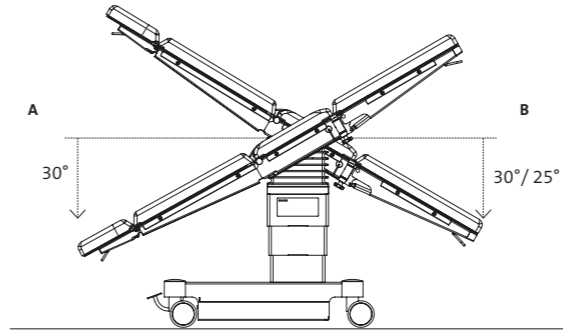
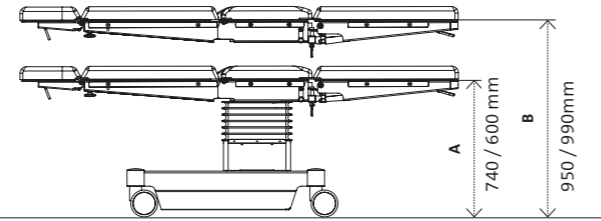
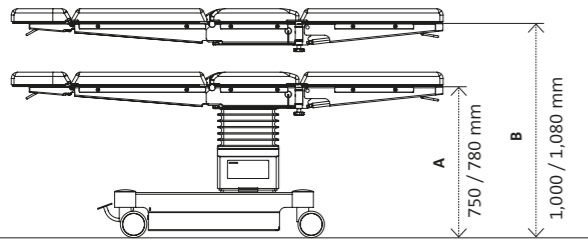


Artroscopia de rodilla en posición supina



Artroscopia de hombro en posición Beach Chair

Características técnicas



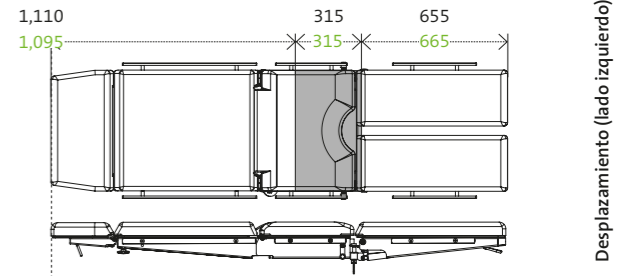
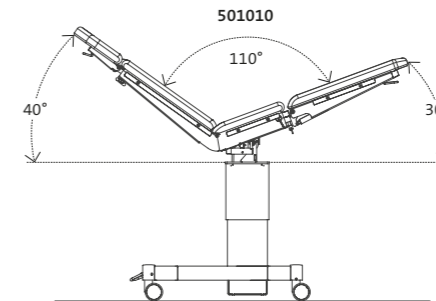
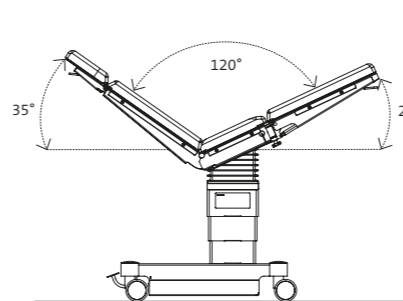
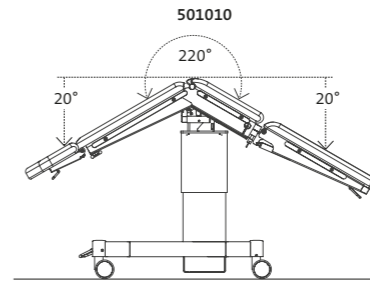
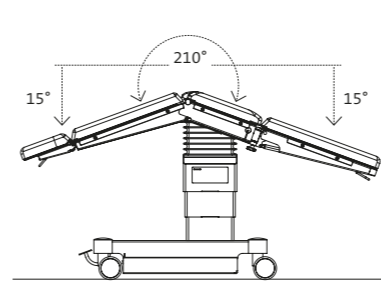
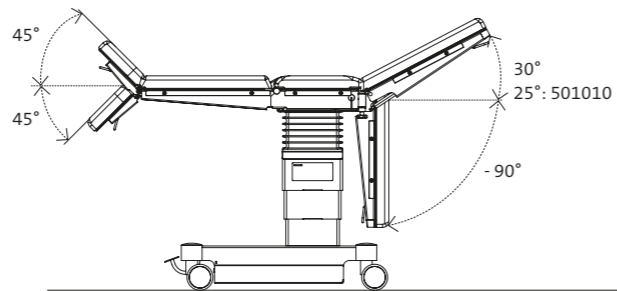
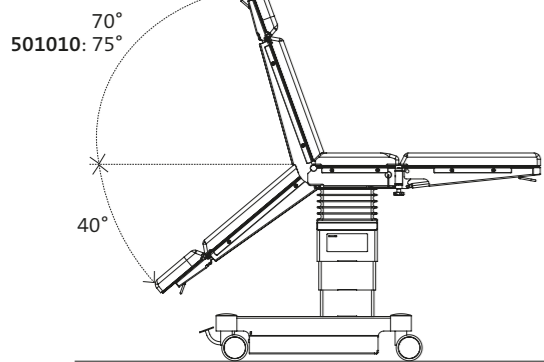
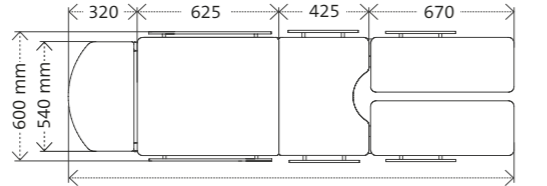
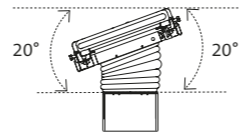
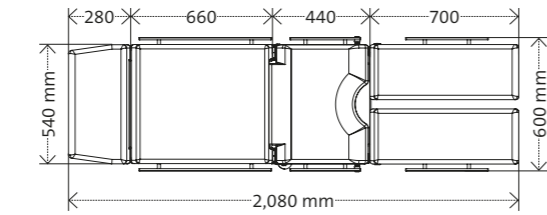
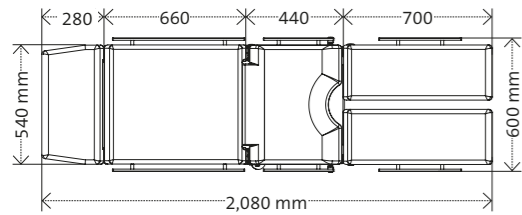
Modelos	Rango de regulación	
	Altura A	Altura B
501130 / 501135	750 mm	1,000 mm
504220 / 504225 / 504320 / 504325	780 mm	1,080 mm

Modelos	Rango de regulación	
	Altura A	Altura B
505220 / 505225 / 505320 / 505325	600 mm	950 mm
501010	740 mm	990 mm

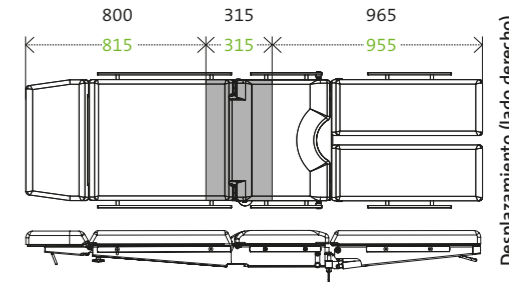
Modelos	Rango de regulación	
	A	B
501130 / 501135 / 501010	30°	30°
504220 / 504225 / 504320 / 504325	30°	25°
505220 / 505225 / 505320 / 505325	30°	25°

Modelos	Imagen intraoperatoria
501135	
504225 / 504325 505225 / 505325	

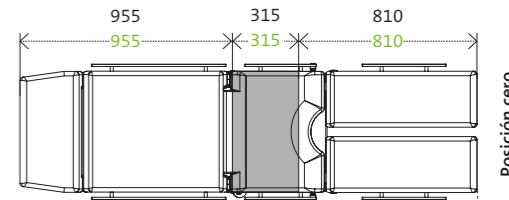
Especificaciones de longitud con colchón SF



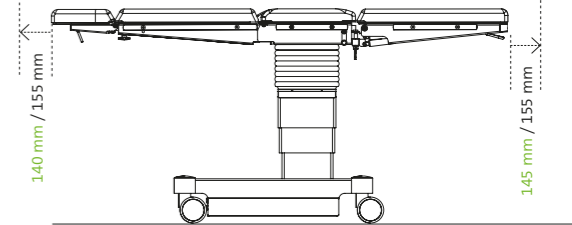
Desplazamiento (lado izquierdo)



Desplazamiento (lado derecho)



Posición cero



Los datos técnicos están sujetos a una tolerancia industrial general de $\pm 3\%$.

Configuración
(excepto 501010)



Accesorios para medifa 5000



Interruptor de pedal para medifa 5000 y 6000

Ref. 604060

- Para las funciones altura, lateral y Trendelenburg
- Con cable



Mando a distancia por infrarrojo para medifa 5000 y 6000

Ref. 604070

- Transmisión de datos por medio de señales de infrarrojo
- Panel de control para todos los ajustes eléctricos
- Incl. cargador
- No puede integrarse posteriormente



Barra de estabilidad para medifa 5000 y 6000

Ref. 61670

- Cambio de la barra de estabilidad del respaldo de acero inoxidable por una barra de estabilidad radiolúcida
- Mejora la transparencia a los rayos X en la placa dorsal



Puente de riñón para medifa 5000 y modelo 601120

Ref. 61655SF

- Con regulación manual con manivela
- Colchón: SF, E = 80 mm, eléctricamente conductivo, desmontables, radiotransparente
- Opcional con colchón PUR, E = 60 mm
- No puede integrarse posteriormente



Apoya-cabeza para medifa 5000 y 6000

Ref. 61144SF

- Regulación asistida por cilindro neumático de -45° a +45°
- Acoplable en la placa dorsal
- L x Ancho: 285 x 495 mm
- Colchón: SF, E = 80 mm, eléctricamente conductivo, desmontables, radiotransparente
- Opcional con colchón PUR, E = 60 mm (Ref. 61144)



Apoya-cabeza con doble articulación para medifa 5000 y 6000

Ref. 61146SF

- Regulación asistida por cilindro neumático de -45° a +45°
- Acoplable en la placa dorsal
- L x Ancho: 285 x 495 mm
- Colchón: SF, E = 80 mm, eléctricamente conductivo, desmontables, radiotransparente
- Opcional con colchón PUR, E = 60 mm (Ref. 61146)

Accesorios para medifa 5000



Placa dorsal para medifa 5000 y modelo 601120 Ref. 61385

- Incl. Apoya-cabeza
- Tres segmentos desmontables garantizan acceso flexible al hombro, L x Ancho: cada segmento 300 x 175 mm
- Acoplable en la sección pélvica (modo reverso)
- Regulación asistida por cilindro neumático
- Colchón: SF, E = 80 mm, eléctricamente conductivo, desmontables, radiotransparente
- Opcional con colchón PUR, E = 60 mm (Ref. 61385)



Extensión para la sección pélvica para medifa 5000 y 6000 Ref. 61125SF

- Extensión: 430 mm
- Recorte especial en la sección pélvica
- Con guías laterales (UE)
- L x Ancho: 430 x 540 mm
- Colchón: SF, E = 80 mm, eléctricamente conductivo, desmontables, radiotransparente
- Opcional con colchón PUR, E = 60 mm (Ref. 61125)



Extensión para la sección pélvica para medifa 5000 y 6000 Ref. 61130SF

- Extensión: 250 mm
- Recorte especial en la sección pélvica
- Con guías laterales (UE)
- L x Ancho: 250 x 540 mm
- Colchón: SF, E = 80 mm, eléctricamente conductivo, desmontables, radiotransparente



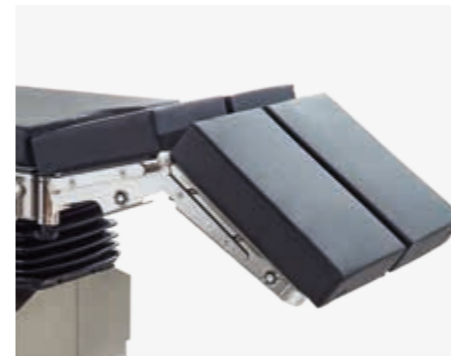
Placa apoya-piernas para medifa 5000 y modelos 601120, 601700, 601820 Ref. 61625SF

- Regulación asistida por cilindro neumático de -90° a +30°
- Acoplable en la sección pélvica
- Con guías laterales (UE)
- L x Ancho: 670 x 540 mm
- Colchón: SF, E = 80 mm, eléctricamente conductivo, desmontables, radiotransparente
- Opcional con colchón PUR, E = 60 mm (Ref. 61625)



Placa apoya-piernas para medifa 5000 y modelos 601120, 601700, 601820 (par) Ref. 61615SF

- Regulación asistida por cilindro neumático de -90° a +30°, giratoria
- Movimiento de tijera de 180°
- Acoplable en la sección pélvica
- Con guías laterales (UE)
- L x Ancho: cada 730 x 250 mm
- Colchón: SF, E = 80 mm, eléctricamente conductivo, desmontables, radiotransparente
- Opcional con colchón PUR, E = 60 mm (Ref. 61615)



Placa apoya-piernas de 4 partes para medifa 5000 y modelos 601120, 601700, 601820 (par) Ref. 61660SF

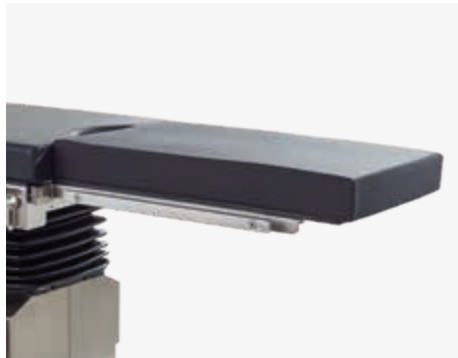
- Regulación asistida por cilindro neumático de -90° a +30°, giratoria y doblegable
- Movimiento de tijera de 180°
- Acoplable en la sección pélvica
- Con guías laterales (UE)
- L x Ancho: cada 720 x 250 mm
- Colchón: SF, E = 80 mm, eléctricamente conductivo, desmontables, radiotransparente
- Opcional con colchón PUR, E = 60 mm (Ref. 61660)

Accesorios para medifa 5000



Placa de fibra de carbono para medifa 5000 y 6000
Ref. 61690

- Incl. colchón
- Para la radiografía intraoperatoria, radiopermeable en 360°
- Acoplable en la sección pélvica o a la placa dorsal (parte inferior)
- Colchón: SF, E = 45 mm, eléctricamente conductivo, radiotransparente
- L x Ancho: 750 x 540 mm



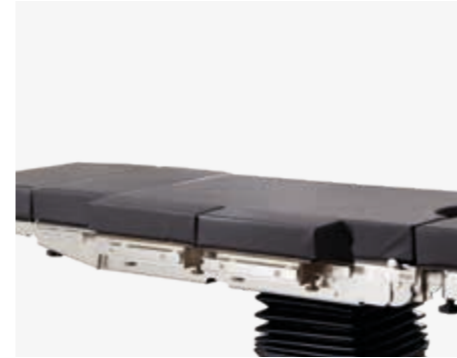
Tablero de operación para pediatría para medifa 5000 y 6000
Ref. 61633

- Acoplable en la sección pélvica
- Colchón desmontable
- Con guías laterales (UE)
- Colchón: Viscoelástico, E = 60 mm, eléctricamente conductivo
- L x Ancho: 700 x 430 mm



Soporte de transferencia para piernas para medifa 5000 y 6000
Ref. 61635

- Para sostener las piernas durante un período corto
- Acoplable en la sección pélvica
- L x Ancho: 900 x 500 mm



Elementos de extensión para medifa 5000, 6000 y 7000 (par)
Ref. 61355

- Para el tablero de la mesa
- Con guías laterales (UE)
- L x Ancho: Cada segmento 310 x 110 mm
- Colchón: SF, E = 70 mm, eléctricamente conductivo, desmontables, radiotransparente
- Opcional con colchón viscoelástico, E = 70 mm (Ref. 61355)



Kit de lavado medifa 5000 y 6000
Ref. 61120

- Consta de cubeta, charola, colador, tubería y carrito inoxidable
- Acoplable en la sección pélvica
- Longitud x Ancho x Altura (Charola): 325 x 265 x 65 mm
- Volumen (Cubeta): 15 litros
- Material: Acero inoxidable



Porta-chasis radiográficos medifa 5000 y 6000
Ref. 61640

- Para cassetes de radiografía
- Con barra ajustable
- L x Ancho x A: 470 x 385 x 16 mm
- Para cassetes de radiografía con dimensiones 14" x 17" (US)
- Material: Acero inoxidable

Accesorios para medifa 5000 BASIC



Apoya-cabeza para medifa 5000 BASIC

Ref. 61148

- Regulación asistida por cilindro neumático de +45° a -45°
- Acoplable en la placa dorsal
- Radiotransparente
- L x Ancho: 290 x 500 mm
- Colchón: PUR, E = 40 mm, eléctricamente conductivo, desmontable



Calota de cabeza para medifa 5000 BASIC

Ref. 61149

- Una sola pieza
- Ajustable por articulación esférica amortiguada
- Colchón: PUR, eléctricamente conductivo



Placa apoya-piernas en dos partes para medifa 5000 BASIC (par)

Ref. 61618

- Regulación asistida por cilindro neumático de -90° a +25°, basculante (giratoria)
- Acoplable en la sección pélvica
- Radiotransparente
- L x Ancho: cada una 660 x 250 mm
- Colchón: PUR, E = 40 mm, eléctricamente conductivo, desmontable



Placa apoya-pierna para medifa 5000 BASIC

Ref. 61628

- Regulación asistida por cilindro neumático de -90° a +25°
- Acoplable en la sección pélvica
- Radiotransparente
- L x Ancho: 620 x 540 mm
- Colchón: PUR, E = 40 mm, eléctricamente conductivo, desmontable



Porta-tubo de oxígeno para medifa 5000 BASIC

Ref. 61090

- Para enganchar a un riel
- 2-3 litros



Canasta para medifa 5000 BASIC

Ref. 61093

- Incl. fijador
- Se fija sobre la base
- Material: Acero inoxidable

Accesorios para medifa 5000 BASIC



Pie de estabilización de altura para medifa 5000 BASIC

Ref. 61094

- Regulable para compensar las irregularidades del piso
- 4 piezas
- Material: Acero inoxidable
- No puede instalarse posteriormente



Porta-chasis radiográficos

Ref. 61645

- Para casetes de radiografía
- Con barra ajustable
- L x Ancho x A: 485 x 410 x 16 mm
- Para casetes de radiografía con dimensiones 14" x 17" (US)
- Material: Acero inoxidable



Bandeja para instrumental de acero inoxidable para medifa 5000 BASIC

Ref. 61088

- Basculante (giratoria)
- L x Ancho x A: 325 x 265 x 65 mm

Cubo con cubeta de acero inoxidable y empalme de tubería para medifa 5000 BASIC

Ref. 61089

- Basculante (giratoria)
- L x Ancho x A: 325 x 265 x 65 mm



Caja de transporte para medifa 5000 BASIC

Ref. 61095

- Para el transporte seguro de la mesa de operaciones
- L x Ancho x A: 1200 x 800 x 952 mm
- Material: Aluminio

Disponible bajo pedido!

Accesorios adicionales

Una amplia gama de accesorios adicionales complementa las aplicaciones quirúrgicas.

Para el almacenaje de los accesorios que se van a instalar, sugerimos un carro porta-accesorios (ref. 341045) fabricado en acero inoxidable.

Encontrará más accesorios en nuestro folleto „Accesorios para mesas de operaciones“.



medifa

Competencia en torno al quirófano

Como fabricante líder internacional de productos médicos, medifa ofrece soluciones y productos innovadores para quirófanos, sistemas híbridos de quirófano móviles y otras áreas en hospitales o centros de operaciones ambulatorias.

La amplia gama de productos incluye mesas operatorias móviles y accesorios quirúrgicos, mesas operatorias móviles de carbono, lámparas quirúrgicas (medifa H!Light), así como sillones de exploración y tratamiento para ginecología, urología y proctología.

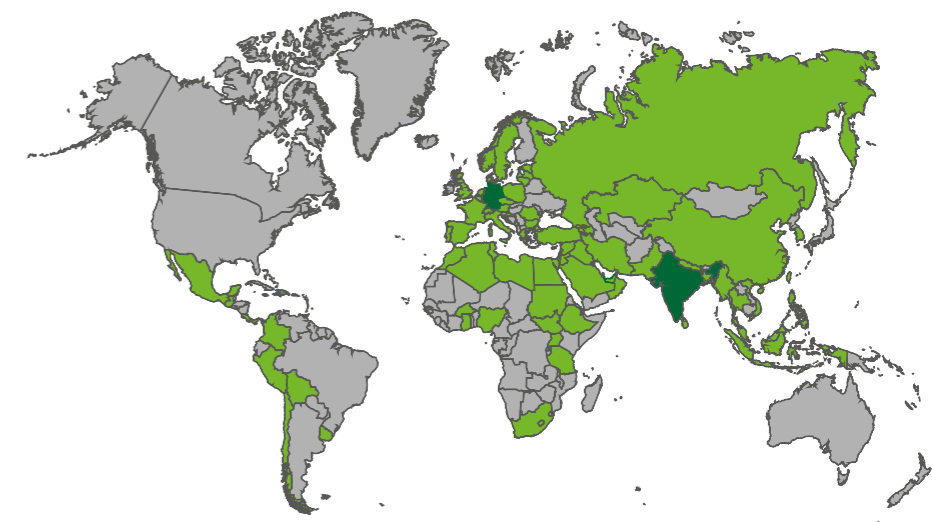
Los productos se desarrollan, diseñan y fabrican en Alemania. Con una elevada proporción de creación de valor dentro del grupo de empresas, medifa garantiza a sus clientes tiempos de respuesta rápidos y una alta calidad „Made in Germany“ conforme a las normas de calidad nacionales e internacionales certificadas.

medifa se orienta consecuentemente a las exigencias de sus clientes. Siguiendo el lema „we care“, los clientes de todo el mundo pueden confiar en el asesoramiento, la mano de obra y la calidad de primera clase de un único proveedor.

Productos

- Lámparas de quirófano (medifa H!Light)
- Mesas de operaciones móviles
- Mesas de operaciones móviles carbón para aplicaciones mínimamente invasivas
- Accesorios para mesas de operaciones y lámparas
- Sillones de reconocimiento y sillones de exploración y tratamiento (ginecología, urología y proctología)
- Mobiliario funcional médico

medifa en el mundo





medifa GmbH

Industriestraße 5
57413 Finnentrop
Germany
fon +49 2721 71 77 -0
fax +49 2721 71 77 -255
info@medifa.com

Version 01-23-ES

Sujeto a modificaciones debidas al desarrollo técnico. Este documento tiene como objetivo proporcionar información a una audiencia internacional fuera de los Estados Unidos.

we care. Code



Made in Germany